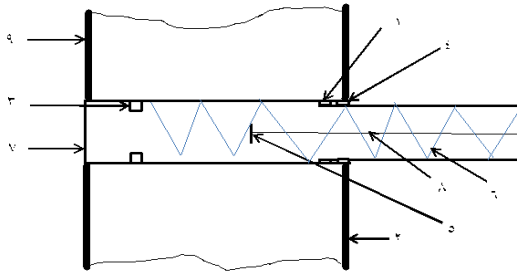


(عين الحريق)

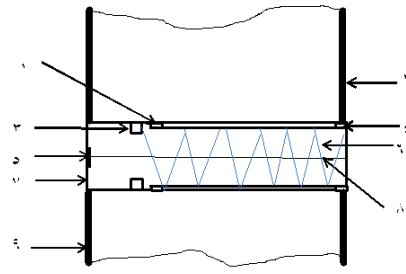
لكشف الحريق والحريق الخامد

الملخص:

الاختراع الحالي عبارة جهاز لكشف الحريق في الاماكن المغلقة خلف الابواب حيث يكون من قضيب يأخذ الشكل الاسطواني المربع او المثلث أ من جيع الاشكال الهندسية الممكنة بطول يناسب عرض الباب الموجود به ويكون هذا القضيب مجوف ومغلق من الجهة الامامية ليمنح وضع ضاغط حلزوني (اسبرنق) بداخله ومشد طرفه الاول متصل بالجهة الامامية للقضيب بإحكام والطرف الاخر متصل بأداة مثبتة على الغلاف الذي يحتوي القضيب ويأخذ شكله الهندسي مصنعة من (شريحة أو شريحتين سريعة التأثر بالحرارة كالتحاسس او بمغناطيس اذا كان النظام الالكتروني أو كهربائي أو بعبوة زجاجية تحتوي على مادة سريعة التأثر بالحرارة أو بأي مادة اخرة تعمل عمل الادوات السابقة) فعند ارتفاع درجة الحرارة في الاماكن المغلقة يتحرر القضيب ليكون بارز بطول ٣ سم تقريبا من سطح الباب للخارج للإشارة وارشاد رجال الاطفاء الى موقع الحريق أما بإشارة ضوئية أو صوتية أو بلون فسفوري أبعهما جميعاً تقاديا لفتح الباب المفاجئ، ومنعاً للانفجار المتوقع عند فتح الباب واختلاط الاكسجين بالحرارة وابخرة المادة المحترقة في حال الحريق الخامل.



شكل - ٢



شكل - ١